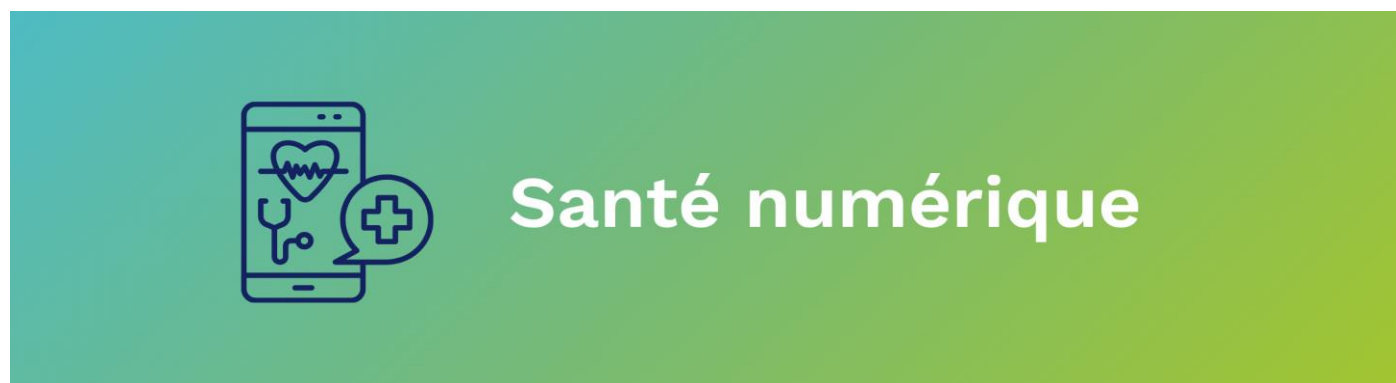




Appel à projet pré-maturation



Cet appel vise à financer des projets innovants portés par des équipes de recherches en région Centre-Val de Loire rattachées à des structures membres de C-VaLo ou de Loire Valley Innov' sur la thématique de la santé numérique.

C-VaLo est un dispositif d'investissement public créé en avril 2019. Son objectif est d'identifier des projets innovants dans lesquels il peut investir en pré-maturation et/ou en maturation afin de protéger la propriété intellectuelle, développer une preuve de concept, produire une stratégie de valorisation, prospecter des marchés et des industriels, accompagner la création d'une start-up, et de produire des actifs immatériels permettant d'augmenter le potentiel de transfert auprès des sphères socio-économiques.

C-VaLo contribue ainsi à faire émerger des innovations à partir des travaux de recherche issus des laboratoires de recherche de la région Centre-Val de Loire en finançant l'augmentation en maturité des résultats de recherche, la réalisation de démonstrateur, l'amélioration de celui-ci, ou l'émergence d'un nouveau service.

C-VaLo poursuit cet effort en faveur de l'accompagnement des personnels académiques désireux de valoriser les résultats de leur recherche et du développement économique du territoire par l'innovation en lançant cet AAP qui s'ancre dans la volonté de la Stratégie Nationale d'Accélération **COMS@N** relative à la santé numérique.

Cadre de l'appel à projet

Cet appel s'adresse à des projets visant à développer et **valoriser** des résultats ou inventions issus des **équipes de recherche**. Il adresse tous types de projets avec un **potentiel économique** important et une forte dimension technologique, numérique et doit porter sur l'une des **thématiques suivantes** :

- **Analyse des données longitudinales et multi-échelles** = biomarqueurs avec de l'IA (modèles, algorithmes, statistiques, AI, machine learning). (**Sauf exception**, les Logiciels / Algorithmes d'analyse de signatures de gènes/biomarqueurs/... ne faisant pas intervenir d'IA / pas sur un grand nombre de paramètres)
- **Dispositifs médicaux portables et connectés** pour une médecine personnalisée : l'évolution vers une médecine de précision en accélérant le virage de la portabilité, de la connectivité, de la réalité augmentée, de l'intelligence artificielle et des équipements hybrides pour permettre une meilleure prévention / des traitements plus adaptés (**hors Dispositifs électroniques ne faisant pas intervenir d'IA / qui ne sont pas connectés / ne vont pas enrichir une base de données...**)
- **Imagerie médicale** (**hors Outils organisationnels des systèmes de production dans l'industrie pharma**)
- **Jumeaux numériques** / prédiction de l'évolution d'un sujet – modèles numériques
- **Téléconsultation / télésanté** (**hors Outils d'analyse de données non médicales : par exemple outil permettant l'optimisation de bioproduction (on est sur une finalité de soin trop indirecte) ou de screening virtuel**)
- **Robotique chirurgicale**
- **Thérapie digitale**
- **Collecte et partage de données fiables** : données cartographiées, structurées et de qualité
- **Développement ou maintien d'infrastructures clés** : pour la cartographie, la fédération, et le partage des données
- **Briques nécessaires à l'évolution du système** de prévention et de soins, des nouveaux instruments, de nouvelles formes de données, des modèles, des algorithmes ou bien encore des recommandations organisationnelles ou légales adaptées
- **Outils permettant la formation** du personnel soignant (si à distance, réalité virtuelle, jumeaux numérique)

Les objectifs de cet appel à projet sont de

- **Faire émerger des innovations** à partir de vos travaux de recherche en finançant l'augmentation en maturité de vos résultats, la réalisation de preuves de concept, de prototype ou la consolidation d'un nouveau service.
- **Concrétiser une démarche d'innovation et/ou de transfert de technologie** issue des résultats de la recherche académique. Le porteur sera accompagné par les acteurs de C-VaLo pour définir la stratégie de valorisation permettant aux résultats d'accéder au monde socio-économique dans les meilleures conditions.
- **Apporter les moyens nécessaires** permettant de lever un maximum de verrous tant technologiques, économiques ou juridiques.



Le type de projet attendu :

Nous recherchons des projets pour lesquels une phase de prématuration permettrait de :

- **D'augmenter la maturité technologique (TRL) des innovations** et / ou des services, qui ne sont pas encore disponibles, mais qui présentent un potentiel d'exploitation dans les sphères socio-économiques ;
- **D'obtenir des actifs de propriété intellectuelle** (brevets, logiciels, bases de données, savoir-faire etc.) **et la mise en œuvre d'une stratégie de protection**, en adéquation avec le transfert technologique envisagé ;
- **Fournir des éléments d'intelligence économique et de marché** pour analyser le potentiel des résultats à valoriser ;
- **Identifier des partenaires industriels** capables de poursuivre le développement de la technologie en vue de son exploitation commerciale.

Qui peut postuler ?

Chercheur / Enseignant Chercheur / Personnels d'une unité de recherche en région Centre-Val de Loire d'une structure membre de C-VaLo, y compris en collaboration scientifique avec d'autres unités ;

Conditions d'éligibilité :

- Le niveau de maturité du projet doit être compris entre un niveau **TRL ≥ 2** (voir échelle TRL).
(Dans le cas d'un niveau TRL plus élevée, d'autres dispositifs de financement peuvent vous être proposés, n'hésitez pas à vous rapprocher de nous)
- La durée des projets doit être au maximum de **12 mois**.
- Le financement demandé doit être au maximum de **135 k€**.
- **Accord du mandataire de la valorisation** pour accompagner le projet (contacter votre service valorisation).

Types de dépenses éligibles :

Le financement attribué est destiné au développement de preuves de concept, études techniques, économiques ou juridiques (propriété intellectuelle, réglementation). Il pourra couvrir des dépenses :

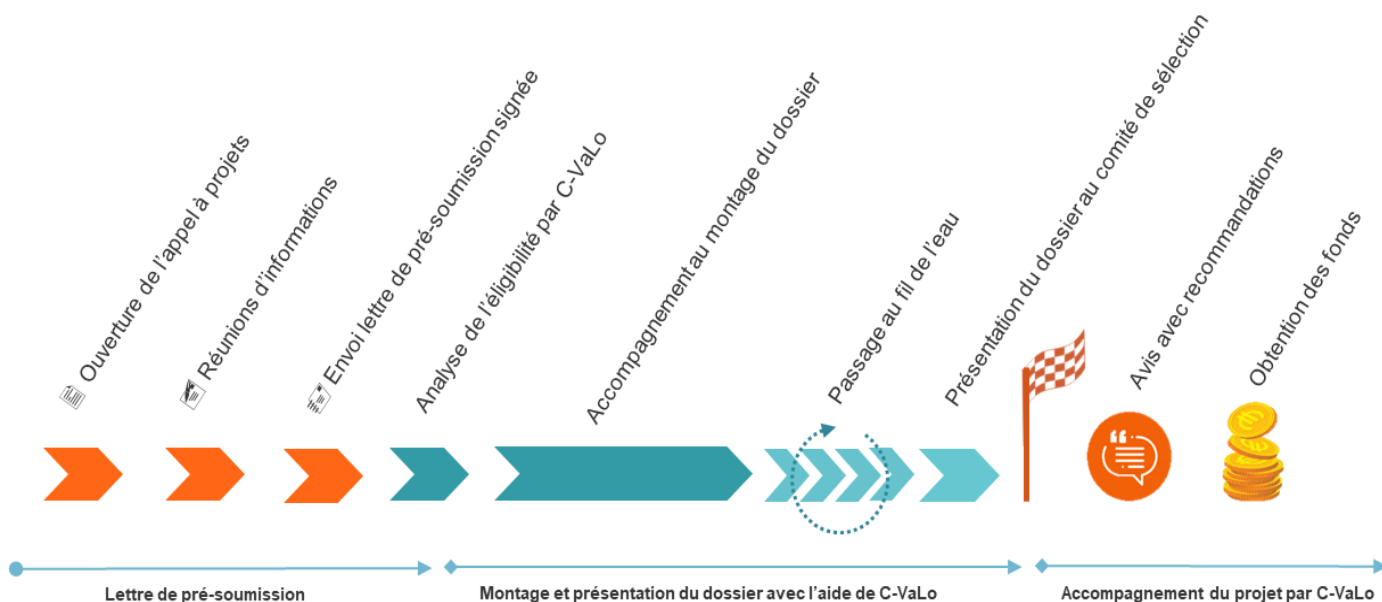
- de personnel non statutaire ;
- de petit équipement (dont l'amortissement ne dépasse pas la durée du projet)
- de fonctionnement (dont consommables) ;
- de prestations externes correspondant à des réalisations techniques ;
- de prestations internes ;
- d'études de marché ;
- de propriété intellectuelle.

Critères de sélection de l'AAP C-VaLo



- Caractère innovant, valeur ajoutée, originalité, approche scientifique, pertinence
- Adéquation entre les aspects techniques, économiques et juridiques
- Impact socioéconomique (potentiel du marché, concurrents, domaines d'applications, retombées pour le laboratoire, économique sur le territoire...)
- Démarche de propriété intellectuelle
- Structuration claire du projet et des résultats attendus (Ressources, Calendrier, Livrables, Jalons décisionnels, Indicateurs qualitatifs et quantitatifs)

Calendrier prévisionnel



- Publication de l'appel et ouverture des candidatures : 13/04/2026
- Webinaire de présentation / de réponse aux questions : 07/05/2026 de 13h à 14h
- Clôture de l'appel à projet : 29/05/2026
- Retour de l'éligibilité : 15/07/2025
- Accompagnement & Passage auprès des comités (au fil de l'eau)

Lien vers le webinaire d'information : <https://visio.numerique.gouv.fr/ynv-sjfa-bdt>

Procédure de pré-soumission

Les lettres de pré-soumissions devront être signées par votre structure de valorisation, pensez à prendre contact avec elle dès le début de votre réflexion.

La lettre signée devra être transmise par email à c-valo@univ-tours.fr sous format Word ou PDF selon le modèle fourni ci-dessous et disponible auprès des services de valorisation des établissements et organismes de C-VaLo.

La lettre d'intention est téléchargeable sur le site internet de C-VaLo

Livrables attendus

- Un rapport d'avancement,
- Un rapport final,

Le porteur de projet doit avoir conscience qu'il s'engage dans un programme de prématuration visant à augmenter les chances de transfert de son résultat vers le monde sociaux-économique et se doit de collaborer avec sa structure de valorisation et / ou C-VaLo dans le but de disposer de toutes les informations nécessaires à la réalisation de cet objectif.

ANNEXE 1 :

Echelle TRL (Technology Readness Level)

Les TRL forment une échelle d'évaluation du degré de maturité atteint par une technologie :

<https://www.horizon-europe.gouv.fr/l-echelle-trl-38806>

Exemple d'échelle TRL :

